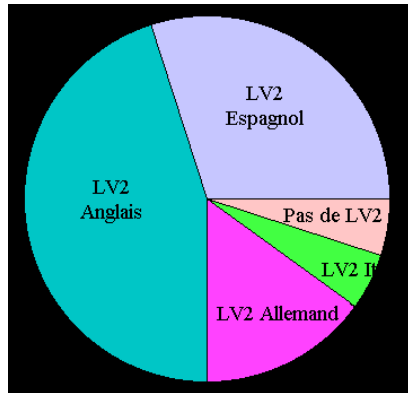


# REPRÉSENTATIONS GRAPHIQUES

## Séries à caractère qualitatif

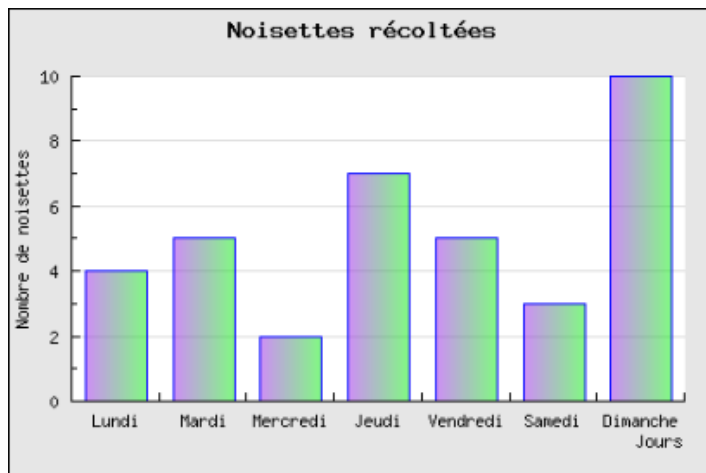
### Diagramme circulaire



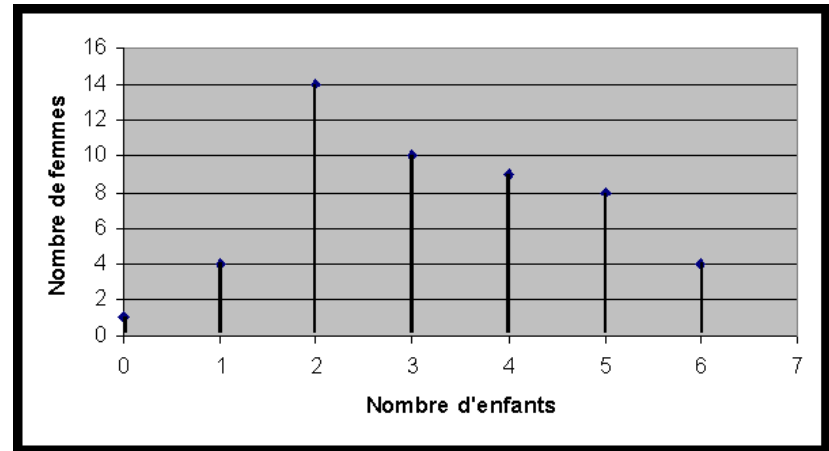
Pour construire un diagramme circulaire, il suffit de faire correspondre à chaque effectif, pourcentage ou fréquence un angle de mesure proportionnelle.

*Exemple.* On s'intéresse à la deuxième langue vivante choisie par les 500 élèves d'un lycée : 150 élèves font de l'espagnol en deuxième langue, 225 des élèves font de l'anglais, 75 de l'allemand, 25 de l'italien, et enfin 25 aucune deuxième langue. À 500 on fait correspondre l'angle de mesure  $360^\circ$ , donc à :  
150 on fait correspondre  $360 \times 150/500 = 108^\circ$   
225 on fait correspondre  $360 \times 225/500 = 162^\circ$   
75 on fait correspondre  $360 \times 75/500 = 54^\circ$   
25 on fait correspondre  $360 \times 25/500 = 18^\circ$

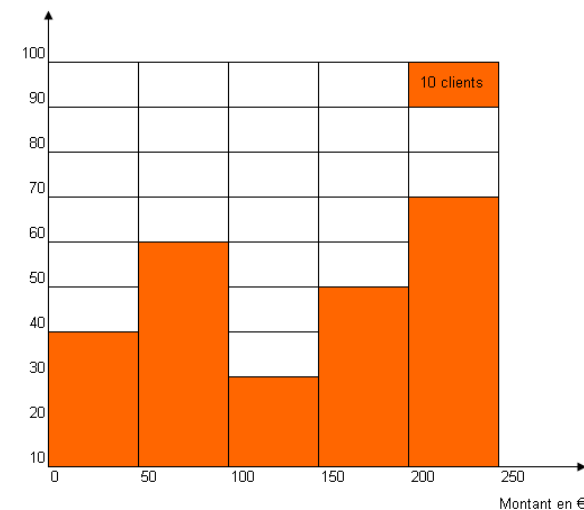
### Diagramme en bâtons



### Diagramme en bâtons



### Histogramme



Ici, on fait correspondre à chaque effectif, pourcentage ou fréquence une surface proportionnelle.

L'échelle est indiquée ici en haut à droite par un « rectangle unité »